

I LOVE

Sicilia

Mensile di stili, tendenze, consumi
Anno 10. N. 90
Ago/Sett. 2013 - € 3,00

Ritratti

VITO RIGGIO
GIUSEPPE BERRETTA
DOMENICO VALENTI
MASSIMO SIRAGUSA
DANIELA FERRARA

Vip & turismo

STAR DI HOLLYWOOD E TYCOON
IN VACANZA IN SICILIA
ECCO I RACCONTI
DI CHI ORGANIZZA
I LORO TOUR DA SOGNO

I LOVE
lifestyle

MODA, GIOIELLI,
DESIGN, CIBO,
VACANZE, BARCHE
TUTTO QUELLO
CHE C'È DA SAPERE
SULLE NUOVE TENDENZE
MADE IN SICILY

Un
Vulcano
di sapori

CANTINE, TRATTORIE
E RISTORANTI CHIC
UN ITINERARIO "GOLOSO"
ALLE PENDICI DELL'ETNA

Claudio Baglioni

STRADA FACENDO VERSO SUD

LA "SUA" LAMPEDUSA ORFANA DI 'O SCIÀ,
LA VISITA DI PAPA FRANCESCO,
IL DAMMUSO "DELLA DISCORDIA",
LA SPERANZA DI UN NOBEL PER LA PACE
E UN NUOVO VIAGGIO
DA TORINO ALLA SICILIA

ISSN 1972-2494



9 771972 249001 3 0090

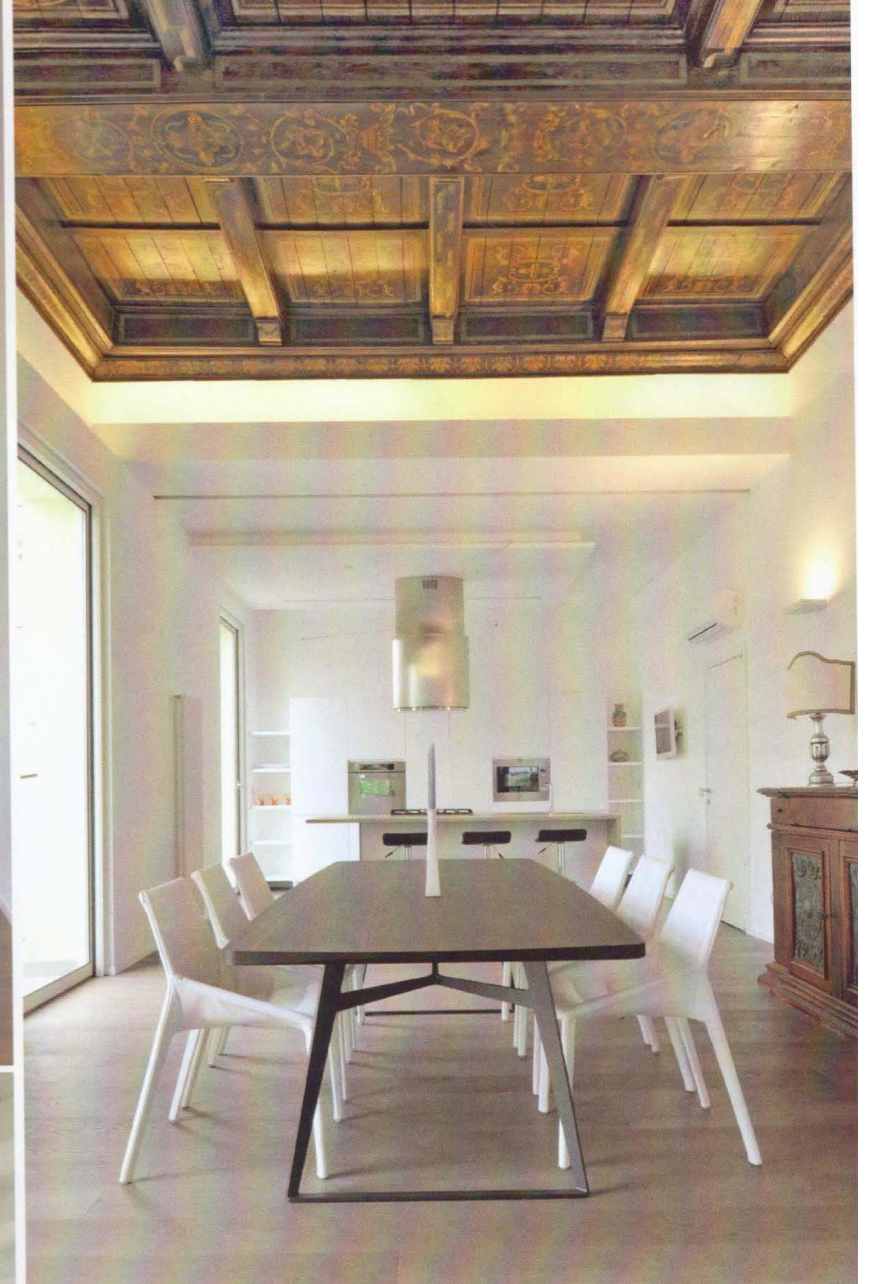


DENTRO UNO SPAZIO CONTINUO

Un piano attico di un edificio in stile liberty nel cuore di Palermo viene rivisitato facendo convivere il nuovo con gli elementi di pregio preesistenti. Il risultato è un ambiente capace di trasmettere coerenza e unità stilistica

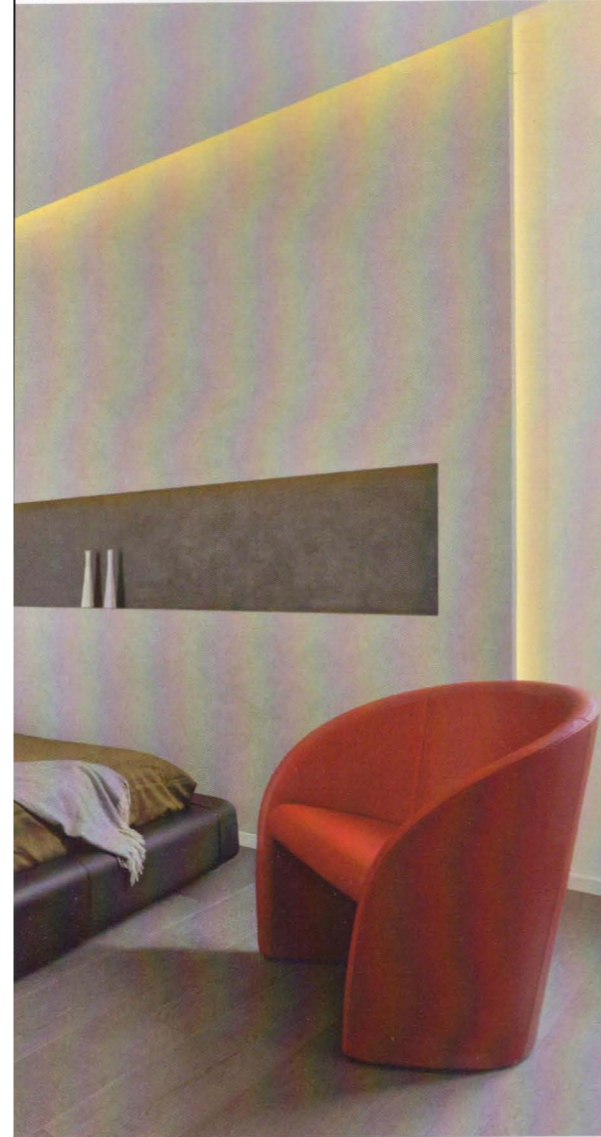
Foto © Fabio Gambina

IN QUESTA PAGINA,
LA ZONA RELAX,
OSPITATA NEL
LIVELLO SUPERIORE,
CARATTERIZZATO
DALLA PREESISTEN-
ZA DI UNA CAPRIATA
LIGNEA. A FIANCO,
ALCUNE IMMAGINI
DEL LIVING E DELLA
ZONA PRANZO,
IMPREZIOSITA DAL
SOFFITTO A CASSET-
TONI CON DECORA-
ZIONI PITTORICHE

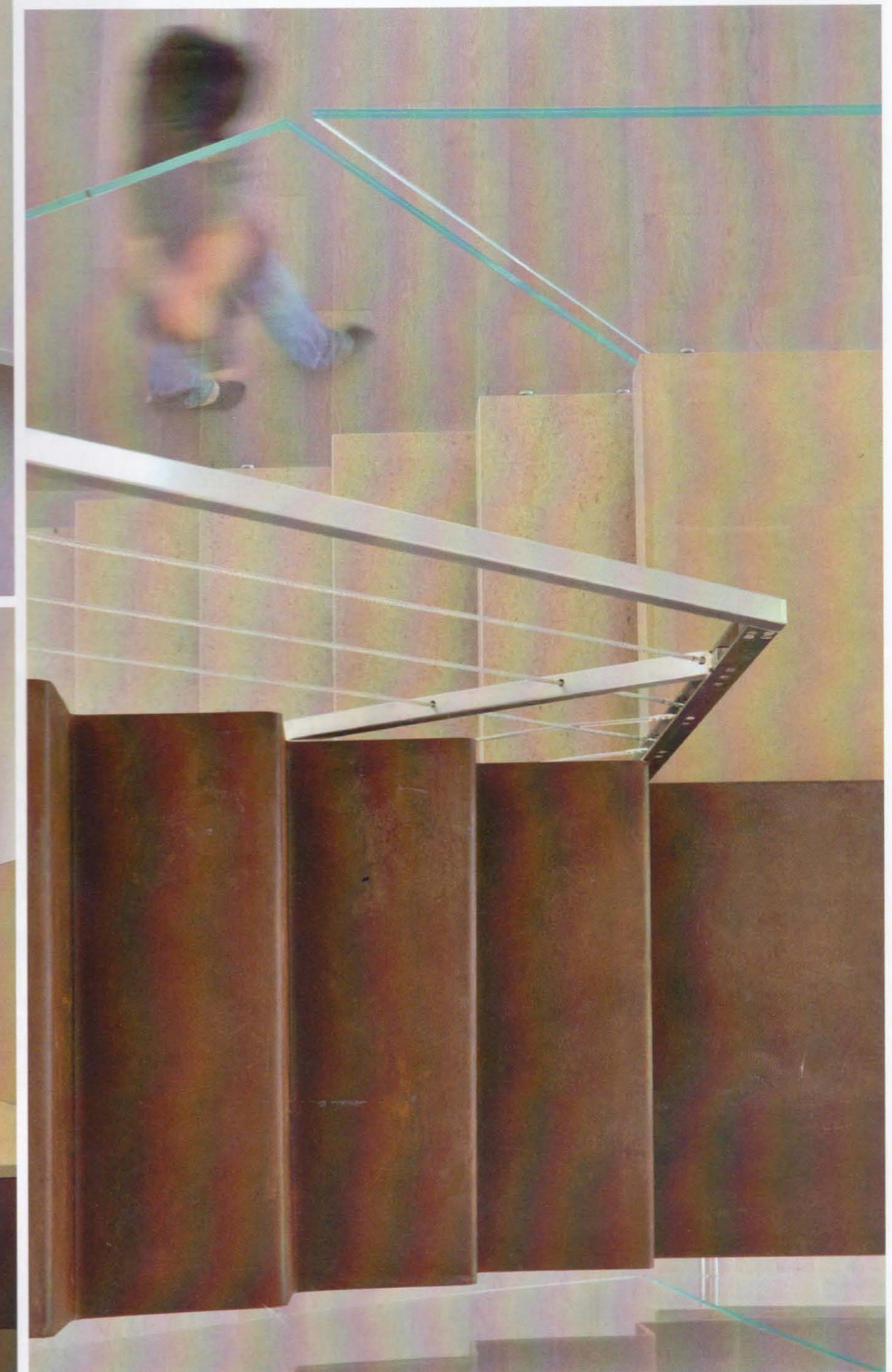


Protagonista dell'abitazione è la scala, scenografico sistema di collegamento verticale che permette di accedere al livello del sottotetto, che ospita gli ambienti più riservati, come la zona benessere e la zona notte

ALCUNE IMMAGINI DELLA ZONA INTIMA DELLA CASA, CON ALCUNI DETTAGLI DELLA SCALA CARATTERIZZATA DA UNA RINGHIERA IN VETRO E METALLO E CONCEPITA A RAMPE AFFIANCATE: LA PRIMA COSTITUITA DA MENSOLE IN PIETRA, MENTRE I GRADINI DELLA SECONDA IN ACCIAIO CORTEN SAGOMATO



L'appartamento è servito da cinque bagni, tre al primo livello e due al secondo, più una zona spa/wellness. Un ruolo di primo piano è rappresentato dalla vasca, realizzata su misura e chiusa da una lastra in vetro





Siamo nel cuore di Palermo. In quel centro storico che brulica di vita e di storia. E che custodisce palazzi di gran pregio architettonico. È qui che si trova l'appartamento scelto questo mese da *I love Sicilia*: un piano attico di un edificio in stile liberty dei primi del Novecento con il soffitto a cassettoni decorato e caratterizzato dalla presenza di una capriata lignea palladiana. I proprietari? Una famiglia di quattro persone, con un'esigenza precisa: realizzare una grande zona living, visivamente collegata con la zona soggiorno e pranzo. Un desiderio che affidano allo studio di architettura di Ino Piazza che, partendo dalla valorizzazione dell'esistente, riorganizza gli spazi mettendo in relazione il passato con il presente. Il risultato è un ambiente dalla gradevole pulizia visiva, capace di trasmettere un effetto di coerenza e unità stilistica. Gli arredi, pochi pezzi ma di pregio, sottolineano un'armonia che è poi il filo conduttore dell'intero intervento.

Protagonista del "nuovo corso" dell'abita-

Il parquet flottante in rovere costituisce la pavimentazione dell'intera abitazione ad esclusione di uno dei bagni realizzati in resina

zione è la scala. Intorno ad essa si sviluppa, infatti, il living a doppia altezza (l'altezza dell'appartamento era infatti tale da permettere l'utilizzo del sottotetto a mezzo di un sistema di collegamento verticale, rendendo la superficie utile pari a 500 metri quadrati circa). La scala, con ringhiera in vetro e metallo, è concepita a rampe affiancate: la prima è costituita da mensole in pietra, mentre i gradini della seconda sono in acciaio Corten sagomato. Uno scenografico sistema di collegamento verticale che permette di accedere al livello del sottotetto,

che ospita gli ambienti più riservati della casa, come la zona benessere e la zona notte. Una grande vetrata si apre sulla zona giorno lasciando in comunicazione il living con la zona pranzo, mentre dall'ingresso è possibile scorgere la capriata lignea che si innesta trasversalmente al solaio del sottotetto. L'appartamento è servito da cinque bagni (tre al primo livello e due al secondo più una zona spa/wellness). Il parquet flottante in rovere, costituisce la pavimentazione dell'intera abitazione ad esclusione di uno dei bagni realizzati in resina e dove un ruolo di primo piano è assunto dalla vasca, realizzata su misura e chiusa perimetralmente da una lastra in vetro. Tutti gli arredi sono stati realizzati su misura dall'azienda Uno System, mentre il progetto illuminotecnico è stato curato dall'architetto Jessica Caruana. ■

CREDITS

Architetto:
INO PIAZZA STUDIO
www.inopiazza.com

- www.poltronafrau.com
- www.bebitalia.it
- www.fiamitalia.it
- www.decastelli.it
- www.molteni.it
- www.poliform.it
- www.vitra.com
- www.foscarini.com
- www.mohebbanmuris.it
- www.talentsrl.com
- www.margraf.it
- www.deltalight.it